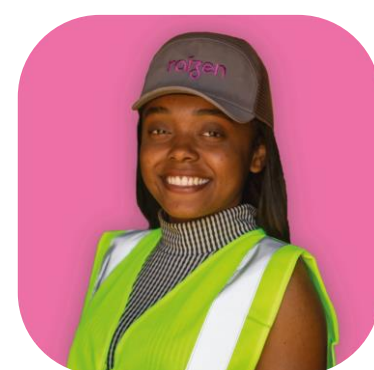


Mitos & Verdades

Câncer de Mama e
Câncer do Colo do Útero



Juntas & Juntos
SOMOS + FORTES NA PREVENÇÃO



Vamos juntos **reforçar o conhecimento sobre a detecção precoce e a prevenção do câncer de mama e do câncer do colo do útero?** Essas duas doenças afetam muitas pessoas no mundo, mas com a informação certa podemos fazer a diferença na prevenção e no diagnóstico precoce.

Descubra alguns **mitos e verdades** sobre essas doenças. Com essas informações você poderá cuidar melhor da sua saúde e ajudar a conscientizar quem está ao seu redor.

Lembre-se: estar bem-informada(o) é o primeiro passo para se prevenir!



1

O câncer de mama é o tipo de câncer mais comum entre as mulheres no Brasil.

✓ **Verdade**

O câncer de mama **representa quase um terço de todos os casos de câncer** em mulheres no Brasil e no mundo, sendo uma das principais preocupações de saúde pública.

2

O diagnóstico precoce do câncer de mama não faz muita diferença nas chances de cura.

✗ **Mito**

O diagnóstico precoce é crucial, aumentando as chances de cura em até 95% quando o tumor é detectado na fase inicial, antes de se tornar perceptível ao toque.



3

Cerca de 40% das mulheres entre 40 e 49 anos nunca fizeram uma mamografia.

✓ **Verdade**

Esse dado é alarmante, pois muitas mulheres nessa faixa etária estão em risco e a mamografia pode **detectar o câncer em sua fase inicial.**

4

A mamografia deve ser realizada anualmente a partir dos 50 anos.

✗ **Mito**

A recomendação é que a mamografia de rastreamento comece **a partir dos 40 anos**, de acordo com a Sociedade Brasileira de Mastologia, para garantir uma detecção precoce.



5

A ultrassonografia das mamas é sempre realizada em vez da mamografia para rastrear o câncer de mama.

✘ Mito

A ultrassonografia é utilizada como um **exame complementar** à mamografia, especialmente para pessoas com mamas mais densas, que dificultam a visualização de alterações apenas na mamografia.

6

O câncer do colo do útero pode ser assintomático em suas fases iniciais.

✓ Verdade

Nas fases iniciais, o câncer do colo do útero costuma não apresentar sintomas, o que torna o rastreamento regular com exames como o **Papanicolau** ainda mais importante.



7

O uso de preservativos oferece proteção total contra o HPV.

✗ Mito

Os preservativos oferecem apenas **proteção parcial**, já que o HPV pode ser transmitido pelo contato com a pele em áreas que não são cobertas pelo preservativo, como a vulva e o escroto.

8

O HPV é responsável por cerca de 70% dos casos de câncer do colo do útero.

✓ Verdade

Os tipos oncogênicos do HPV, como os tipos 16 e 18, são responsáveis por **70% dos casos** de câncer do colo do útero.



9

A detecção precoce do câncer do colo do útero é feita apenas pela ultrassonografia.

✘ Mito

O exame mais indicado para a detecção precoce do câncer do colo do útero é o **Papanicolau**, e não a ultrassonografia.

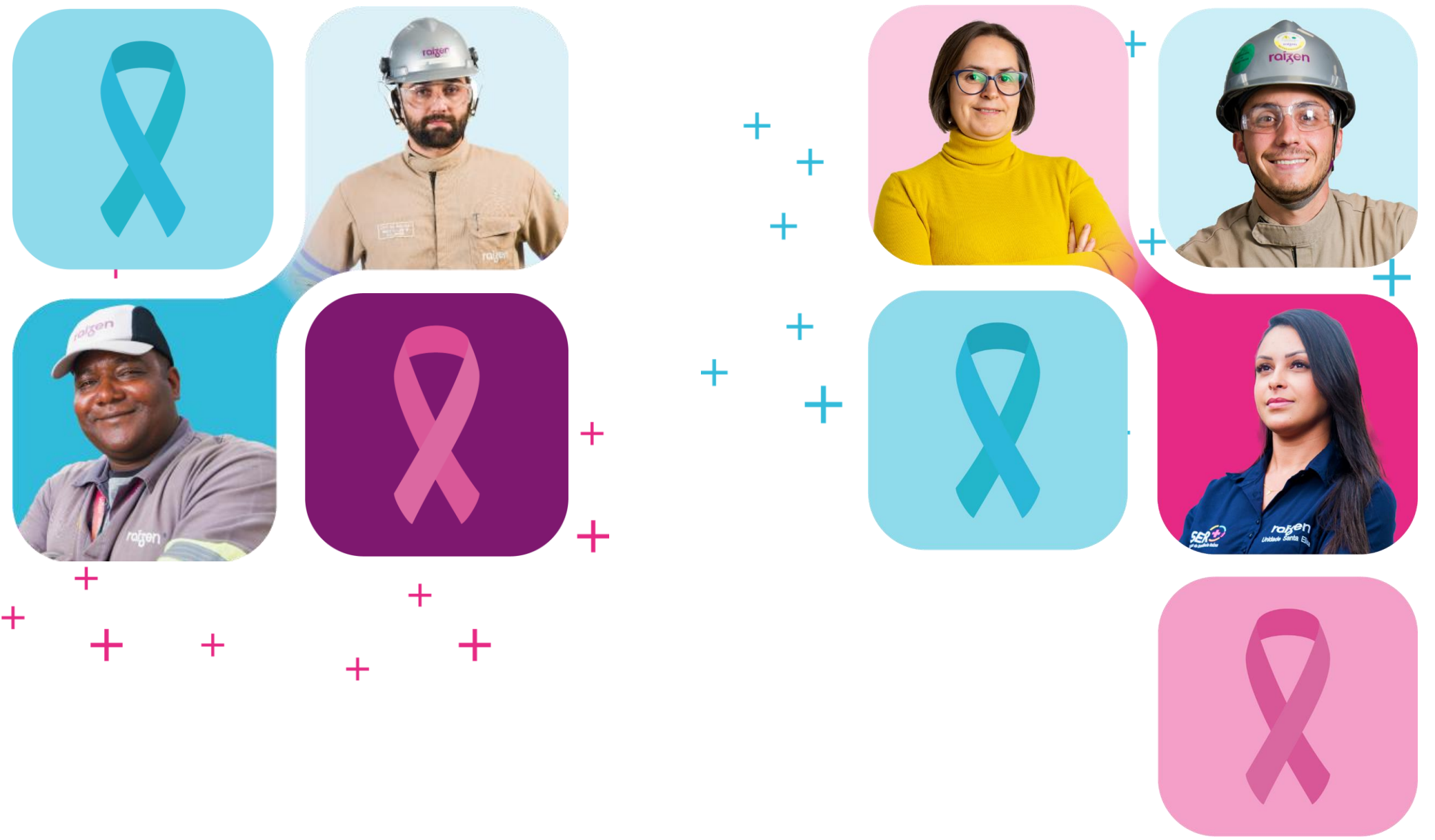
10

O câncer do colo do útero é causado principalmente por infecção persistente pelo vírus HIV.

✘ Mito

A principal causa do câncer do colo do útero é a **infecção persistente** pelos tipos oncogênicos do HPV, especialmente os tipos 16 e 18.





Juntas & Juntos

SOMOS + FORTES NA PREVENÇÃO