



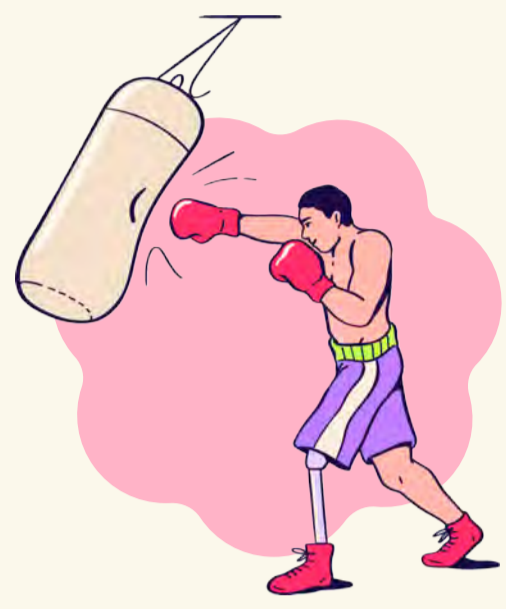
# ENERGIA PARA SER SUA MELHOR VERSÃO

Com uma única mensalidade você pode experimentar centenas de atividades e encontrar uma para amar.

Todos querem se sentir bem, e nós encontramos a melhor maneira de alcançar essa meta. O Wellhub se adapta ao seu estilo de vida, não o contrário. Descubra uma ampla variedade de exercícios e atividades de bem-estar.



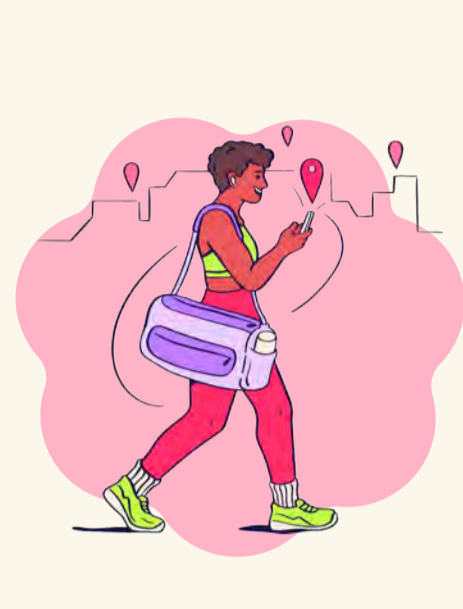
Aulas interativas em grupo



Sessões de treinamento individual



Apps de bem-estar e conteúdo exclusivo



Milhares de academias e estúdios

Registre-se grátis e descubra como levar mais bem-estar em sua rotina.

Digital	Starter	Basic	Basic+
R\$ 0,00 /mês	R\$ 35,90 /mês	R\$ 59,90 /mês	R\$ 89,90 /mês
Silver	Silver+	Gold	E mais!
R\$ 139,90 /mês	R\$ 189,90 /mês	R\$ 289,90 /mês	

Cuide de quem você ama! Quando ativar o seu plano, convide sua família para ter acesso aos planos do Wellhub.

## 3 passos para começar:

### 1 - Faça seu registro

#### CRIE UMA CONTA

Faça seu registro com o seu seu CS (apenas nº) + os 3 primeiros nº do seu CPF, tudo junto, em nosso site: [wellhub.com/br-](https://wellhub.com/br-) Clicando na opção "Começar".

ou

Faça o download do aplicativo em seu smartphone - É gratuito!

### 2 - Escolha seu plano

#### PROCURE POR ACADEMIAS

Entre e encontre a melhor plano para você, procure os locais que você gostaria de frequentar e veja em quais planos esses lugares estão disponíveis.

Ao escolher o seu plano, inclua os locais onde você deseja academias inclusas nesse plano e as taxas de adesão.

ATIVE SEU PLANO (Clique em Ativar Meu Plano).

### 3 - Entrar na academia ou estúdio

#### FAÇA SEU CHECK-IN QUANDO CHEGAR NO LOCAL ESCOLHIDO

No aplicativo, clique em "Check-in" e selecione a academia ou estúdio que você está visitando. O check-in é necessário para que a academia ou estúdio saiba que você está pronto para praticar!

Você pode acessar uma academia ou estúdio todos os dias!

## Q&A

### Como posso incluir dependentes

Assim que ativar seu plano, você verá a opção para incluir até 3 familiares\*.

1. Faça o Login e clique em "Perfil" > > Conta > "Membros da Família".
2. Em seguida, clique em "Adicionar nova assinatura" — se essa opção não aparecer para você é porque sua empresa não permite o cadastro de dependente.
3. Escolha o plano, o método de pagamento e preencha os dados do dependente.
4. Após concluir o pagamento, seu dependente receberá o link de acesso ao Wellhub.

\*São considerados membros da família ou dependentes: pais, filhos, parceiros ou cônjuges.

### E se a academia que eu mais gosto não estiver lá

Acesse Minha Conta e selecione Indique academias na coluna da esquerda, e preencha os campos. Você vai receber um e-mail com a confirmação da indicação da academia. 80% das academias indicadas são cadastradas em até 30 dias.

### Como eu cancelo ou mudo meu plano?

Sem taxas de adesão ou cancelamento. Se você precisar mudar de plano, é só acessar a aba Planos e Preços, Gympass ou Minha Conta e escolher o plano que mais se adequa ao seu momento.

Para cancelar, acesse a aba Minha Conta e clique em Cancelar plano. Mas lembre-se que ele é renovado automaticamente todo mês e o cancelamento deve ser feito antes da data de renovação.

Seja membro! Junte-se agora mesmo ao Wellhub.

Atendimento via chat pelo App ou site Wellhub

De segunda à sexta-feira das 06h às 21h, e aos sábados das 06h às 15h

[www.wellhub.com](https://www.wellhub.com)

ou

<https://support.wellhub.com>

