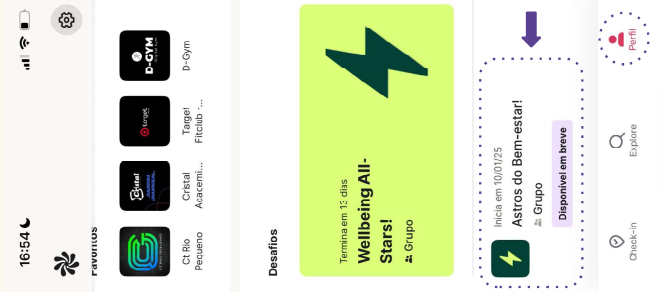


# EXPERIÊNCIA DO USUÁRIO NO APP WELLHUB

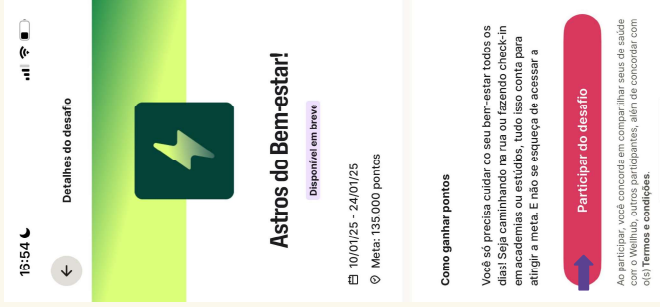
Assim que o seu desafio for publicado no Wellhub para Empresas, os seus colaboradores já poderão acessá-lo e participar pelo App do Wellhub

Encontre o desafio



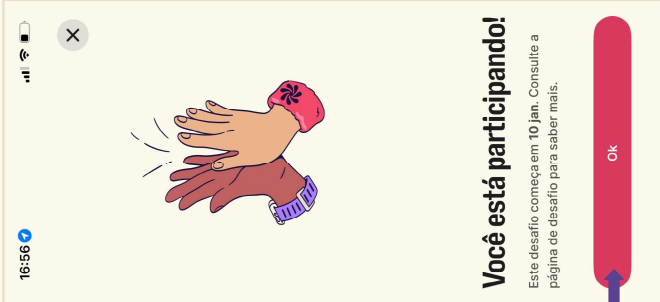
Faça o cadastro ou o login no app do Wellhub, clique na aba "Perfili", desça a tela até a seção de "Desafios" e clique no desafio disponível.

Revise as informações



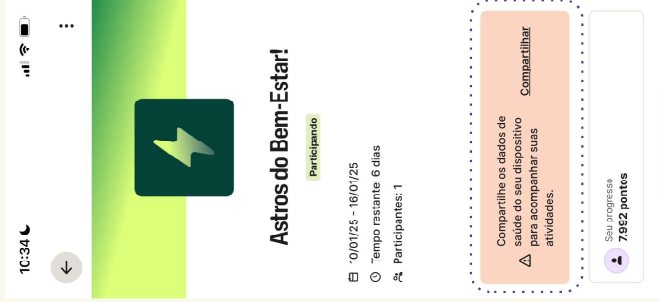
Revise as informações disponíveis sobre o desafio e clique no botão "Participar do desafio"

Participe!



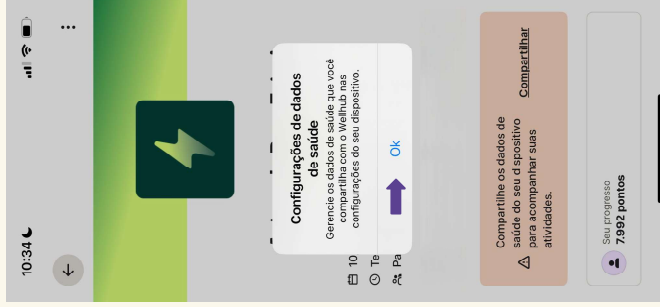
Você está participando! Clique no botão "OK" para ir para a página do desafio

Página do desafio



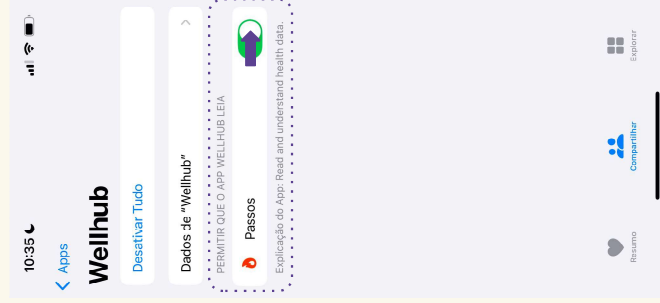
Ao entrar na página do desafio, você verá um banner para permitir o compartilhamento dos seus passos

Compartilhe seus passos



Clique no banner e permita que o seu App de Saúde (Apple Saúde ou Google Fit) compartilhe seus passos com o App do Wellhub

Permita no App de Saúde



Para garantir que seus passos estejam sendo compartilhados, basta entrar no seu App de Saúde (Apple Saúde ou Google Fit) e permitir que o app do Wellhub contabilize seus passos

PRONTO!

Basta começar a explorar o app do Wellhub, fazer seus check-ins diários e acompanhar a atualização dos seus passos e pontos.

Para uma melhor experiência, atualize a página do desafio periodicamente.

Basta começar a sua rotina de bem-estar!